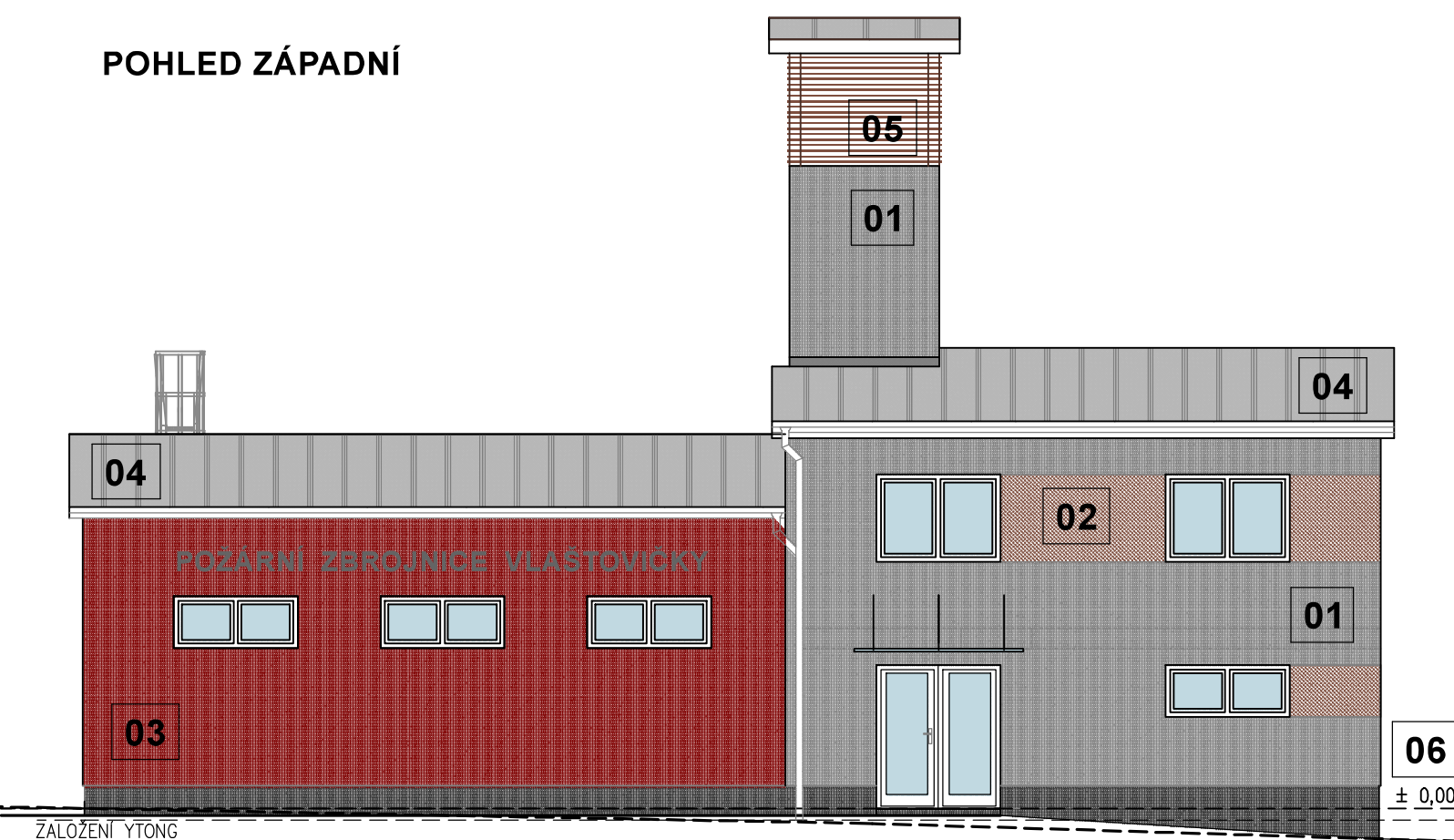
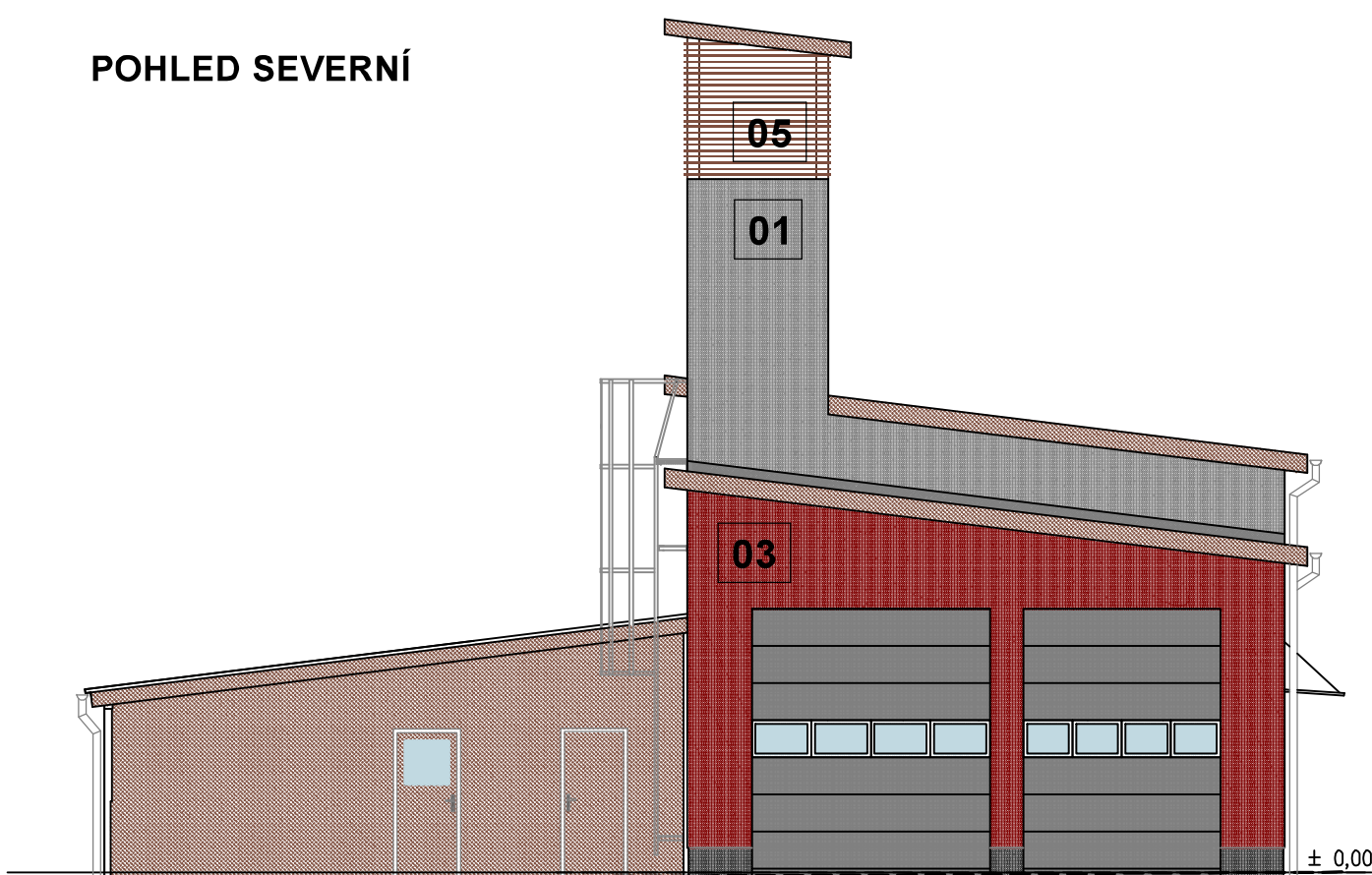


## LEGENDA

01	SILIKONOVÁ FINÁLNÍ FASÁDNÍ SYSTÉMOVÁ OMÍTKOVINA zrno 1,5–2,0MM	BARVA SVĚTLÁ ŠEDÁ
02	OBLOŽENÍ FASÁDNÍ DŘEVĚNÉ PRVKY	TEPLENĚ UPRAVOVANÉ DŘEVO (BOROVICE)
03	SILIKONOVÁ FINÁLNÍ FASÁDNÍ SYSTÉMOVÁ OMÍTKOVINA zrno 1,5–2,0MM	BARVA ČERVENÁ
04	STŘEŠNÍ KRYTINA FOLIE S PVC PROFILY	BARVA ŠEDÁ
05	DŘEVĚNÁ ZASTĚNA	TEPELNĚ UPRAVOVANÉ DŘEVO (BOROVICE)
06	SOKL (XPS) SOKLOVÁ OMÍTKOVINA zrno 1,5MM	BARVA TMAVĚ ŠEDÁ
	VSTUPNÍ DVEŘE HLINIKOVÁ KONSTRUKCE	BARVA STŘÍBŘITĚ ŠEDÁ RAL 9006
	VÝPLNĚ OTVORŮ, PLASTOVÁ KONSTRUKCE	BARVA STŘÍBŘITĚ ŠEDÁ RAL 9006
	FASÁDNÍ ZÁMEČNICKÉ PRVKY	ŽÁROVÝ ZINEK BARVA ŠEDÁ
	KLEMPÍŘSKÉ PRVKY	PŘEDZVĚTRALÝ TITANZINEK



**± 0,000 = 314,700**  
**NOVÁ ÚROVEŇ PODLAHY 1.NP**

INVESTOR: STATUTÁRNÍ MĚSTO OPAVA HORNÍ NÁMĚSTÍ 69 746 26 OPAVA		GENERÁLNÍ PROJEKTANT :  ATELIER ENNET, s.r.o. Otická 317/32, 746 01 Opava, CZ IČ: 277 89 594 DIČ: CZ 277 89 594	
MÍSTO STAVBY:	parc. č. 116, st. 72 k.ú. Jarkovice, 191 k.ú. Vlastovičky	VÝTIŠK ČÍSLO:	
PROJEKTANT PROFESE:	ING. BLANKA LIČMANOVÁ, OTICKÁ 32, 746 01 OPAVA KONTAKT: +420 608 711 203	1 2 3 4	
VYPRACOVAL	BC. KATEŘINA BAJUŽÍKOVÁ	5 6 7 8	
Č.ZAKÁZKY PROFESE		9 10 11 12	
STAVBA	VLAŠTOVIČKY HASIČSKÁ ZBROJNICE	13 14 15 16	
OBJEKT	SO 01 • HASIČSKÁ ZBROJNICE	STUPEŇ PROJEKTU: DPS	
D 1.01 ARCHITEKTONICKO - STAVEBNÍ ŘEŠENÍ		ZAK. ČÍSLO : EM. 2019 -184	
NÁZEV VÝKRESU		DATUM: DUBEN 2019	
POHLEDY		MĚŘÍTKO : 1: 100	Č.VÝKRESU: D 1.01/ 11